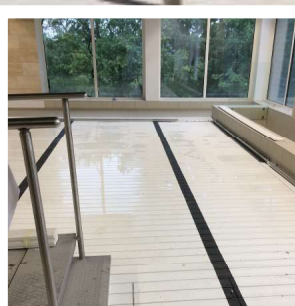
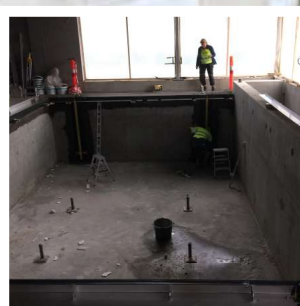


TERAPIBAD FJORDSKOLEN KRUSÅ

NYT TERAPIBAD, BASSINOMRÅDE, OMKLÆDNING OG TEKNIKKÆLDER



Projektet omfatter opførelse af et nyt terapibad i tilknytning til Fjordskolens afdeling B, som er et helhedstilbud til børn med multiple funktionsnedsættelser. Bygningen er opført sideløbende med renoveringsprojekt på skolen.

Opførelse af svømmebassiner kræver særlig stor fokus på indeklimakrav, føringsveje og særlig stort fokus på vandtætning og installationer. Arbejdet er udført i tæt samarbejde med rådgivergruppen, for at opfylde de skærpede krav.

Den nye bygnings arkitektoniske udtryk er tilpasset det eksisterende bygningsanlægs farver og materialer, men skiller sig formmæssigt ud som en kompakt næsten kubisk bygning. Bassinområdet er opført med hæve-/sænkebund og loftlifte i bade- og bassinområde.

ENTREPRISE: TOTALENTREPRISE
OMFANG: 267 M² TERAPIBAD OG PERSONALEFACILITETER
 267 M² KÆLDER
IBRUGTAGNING: FEBRUAR 2019
BYGGESUM: DKK 13 MILL
BYGHERRE: AABENRAA KOMMUNE

KONTAKTPERSON: KNUD CLAUSEN
 TLF: 28794096
 MAIL: knc@ommen.as
BYGHERRERÅDGIVER: RAMBØLL
ARKITEKT: ZENI ARKITEKTER
INGENIØRER: NIRAS