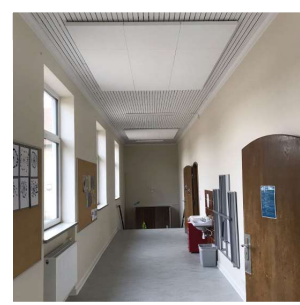
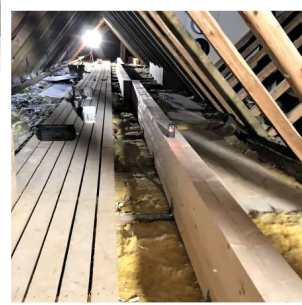


# LUDWIG ANDRESEN SCHULE, TØNDER

OM- OG TILBYGNING AF SKOLE



Projektet omfatter om- og tilbygning af 5 klasseværelser samt etablering af 4 vindfang.

Arbejdet er udført i fagentreprise og omhandlede blandt andet:

- Udskiftning af vinduespartier
- Tagkonstruktion og facadebeklædning til vindfang og tilbygning
- Lette skillevægge og dæk
- Udskiftning af døre
- Montering af ovenlys og solafskærmning
- Nedhængte akustiklofter
- Brandkamserstaning og gangbro i loftrum

**ENTREPRISE:** FAGENTREPRISE  
**OMFANG:** 100M<sup>2</sup> TILBYGNING  
 350M<sup>2</sup> OMBYGNING

**IBRUGTAGNING:** APRIL 2020  
**BYGGESUM:** DKK 2,5 MILL  
**BYGHERRE:** LAS TONDERN

**KONTAKTPERSON:** RUNE B. NIELSEN  
 TLF: 27794433  
 MAIL: rbn@ommen.as

**RÅDGIVER:** RAMBØLL  
**ARKITEKT:** ARKONN ARKITEKTER