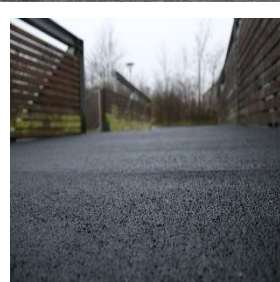
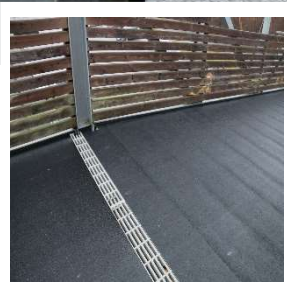
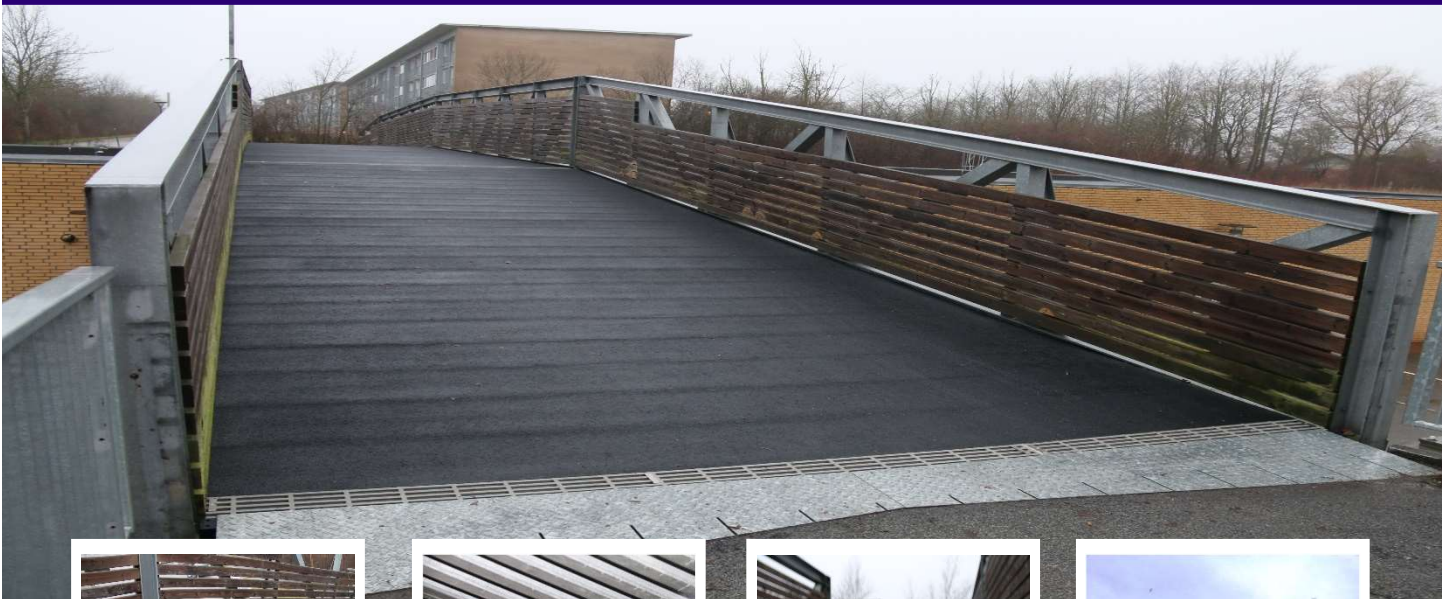


UDSKIFTNING AF BRODÆK VED NYLØKKE AABENRAA



Projektet omfatter udskiftning af det eksisterende trædæk til et nyt kompositdæk på stålbroen hen over Rema 1000 ved Nyløkke i Aabenraa.

Formålet med udskiftningen er bl.a. at sikre en skridsikker overflade på stibroen.

Arbejdet er udført i en 3 ugers totalspærring af stibroen i november-december 2019.

Projektet omfatter:

- Trafikafmærkning
- Nedtagning og bortskaffelse af eksist. trædæk
- Montering af nyt kompositdæk v. anvendelse af skridsikre Fiberline HD Planker

ENTREPRISE: HOVEDENTREPRISE

OMFANG: UDSKIFTNING AF BRODÆK

BYGGEPERIODE: 2019

BYGGESUM: DKK 0,5 MILL

BYGHERRE: AABENRAA KOMMUNE

BYGHERRERÅDGIVER: COWI A/S